

# TTC V-485/50 | TTC I/50 | TTC V-485/300

MULTIMETR CYFROWY

## PRZETWORNIK PRĄDOWY

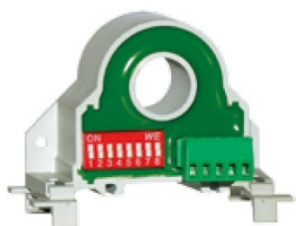
dystrybutor:

**ELFAN SC**

Wróblewskiego 8/3

58-105 Świdnica

www.elfan.pl



TTC V-485 / 50



TTC I / 50



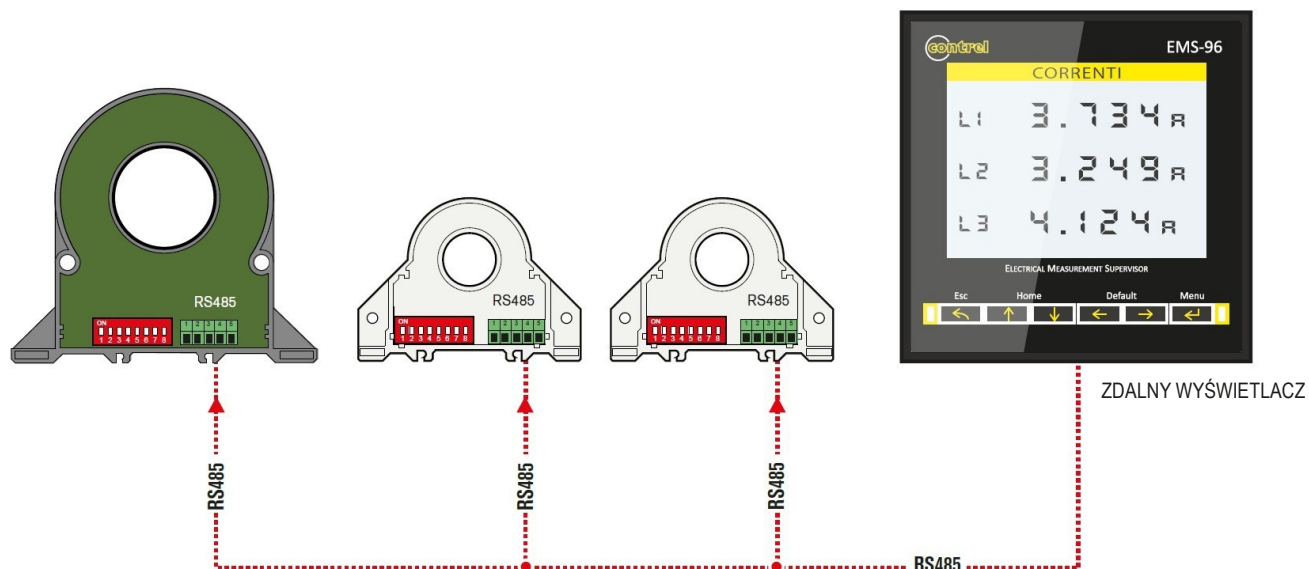
TTC V-485 / 300

CHARAKTERYSTYKA TECHNICZNA		TTC V-485 / 50	TTC I / 50	TTC V-485 / 300
<b>ZASILANIE POMOCNICZE</b>				
Nominalne napięcie zasilania Us		12...30 VDC	12...30 VDC pas. pętla prądowa	12...30 VDC pas. pętla prądowa
Pobór mocy		< 20mA	< 3,5mA	< 3,5mA
Częstotliwość		50 – 60 Hz	50 – 60 Hz	50 – 60 Hz
<b>WEJŚCIA PRĄDOWY</b>				
Zakres pomiarowy		50A lub 25A (dip-switch) Dwubieg. (+/- 50 lub +/-25A DC)	50A lub 25A (dip-switch) Dwubieg. (+/- 50 lub +/-25A DC)	300A lub 150A (dip-switch) Dwubieg. (+/- 300 lub +/-150A DC)
Metoda pomiaru		True RMS	True RMS	True RMS
Dopuszczalne przeciążenie		2kA w impulsie, 300A ciągłe	2kA w impulsie, 300A ciągłe	2kA w impulsie, 300A ciągłe
<b>DOKŁADNOŚĆ</b>				
Pomiar	Prąd	0,5%	0,5% nastawy	0,5% nastawy
<b>Transmisja szeregową RS485</b>				
Protokół		Modbus-RTU	-	Modbus-RTU
Szybkość transmisji		Nastawialna 1200 - 115200 bps	-	Nastawialna 1200 - 115200 bps
<b>WYJŚCIA</b>				
Ilość wyjść		1	1	1
Rodzaj wyjścia		0...10V	0...20mA	0...10V
<b>IZOLACJA</b>				
Test izolacyjności		3 kV przewód bez izolacji	3 kV przewód bez izolacji	3 kV przewód bez izolacji
<b>WARUNKI ŚRODOWISKOWE</b>				
Temperatura pracy		-15...+65°C	-15...+65°C	-15...+65°C
Temperatura składowania		-40...+85°C	-40...+85°C	-40...+85°C
<b>OBUDOWA</b>				
Wersja		Uchwyt szyny DIN pionowego/poziomego montażu	Uchwyt szyny DIN pionowego/poziomego montażu	Uchwyt szyny DIN pionowego/poziomego montażu
Wypełnienie		Żywica epoksydowa	Żywica epoksydowa	Żywica epoksydowa
Stopień ochrony		IP20	IP20	IP20
Waga		72g	72g	370g
<b>CERTYFIKATY I ZGODNOŚĆ</b>				
Zgodność z normami		EN 61000-6-4/2007-01 EN 64000-6-2 EN 61010-1/2001	EN 61000-6-4/2007-01 EN 64000-6-2 EN 61010-1/2001	EN 61000-6-4/2007-01 EN 64000-6-2 EN 61010-1/2001

# TTC V-485/50 | TTC I/50 | TTC V-485/300

MULTIMETR CYFROWY  
PRZETWORNIK PRĄDOWY

## SCHEMAT POŁĄCZEŃ TTC V-485/50 - TTC V-485/300



### TTC I/50

TTC I/50 jest izolowanym przetwornikiem prądowym przeznaczonym do pomiaru rzeczywistej wartości skutecznej prądów stałych i przemiennych (TRMS) do 400 Hz o zakresie do 50A (+/- 25A).

Posiada wyjście analogowe 0...20 mA oraz przełączniki DIP-SWITCH wyboru zakresu oraz charakterystyki (+/-).

Przeznaczony jest do montażu na szynie DIN (wzdłuż lub w poprzek szyny – zależnie od potrzeb)

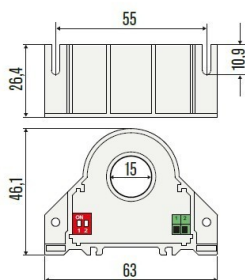
### TTC V-485/50

TTC V-485/50 jest wersją TTC I/50 wyposażoną jednakże w wyjście analogowe 0...10V oraz w szeregowy port komunikacyjny RS485 (Modbus RTU).

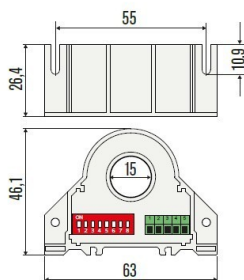
### TTC V-485/300

TTC V-485/300 jest wersją TTC V-485/50 przeznaczoną do pomiaru prądów o zakresie do 300A (+/- 150A). Ma większe gabaryty oraz ciężar.

### WYMIARY TTC I/50



### WYMIARY TTC V-485/50



### WYMIARY TTC V485/300

