

EMT-1C/50 | 1C/300

MULTIMETR CYFROWY

**MODUŁOWY
TRANSDUCER
POMIAROWY**

dystrybutor:

ELFAN SC

Wróblewskiego 8/3

58-105 Świdnica

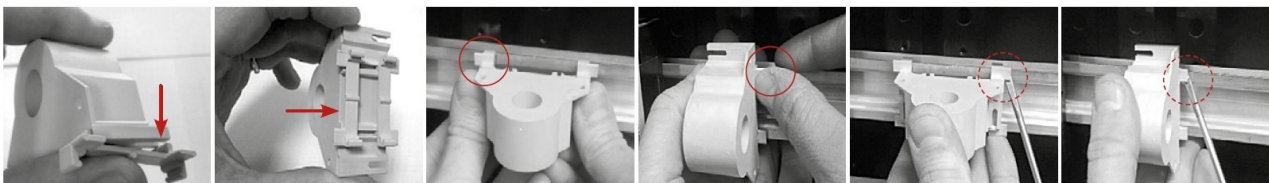
www.elfan.pl



CHARAKTERYSTYKA TECHNICZNA		EMT-1C/50	EMT-1C/50 LV	EMT-1C/300	EMT-1C/300 LV
ZASILANIE POMOCNICZE					
Nominalne napięcie zasilania Us		9 ... 30 VDC		9 ... 30 VDC	
Dopuszczalne wahania napięcia Us		-		-	
Pobór mocy		< 1.3W		< 1.3W	
Częstotliwość		50 – 60 Hz		50 – 60 Hz	
WEJŚCIA NAPIĘCIOWE					
Zakres pomiarowy		do 800 VAC lub 1000 VDC	do 80 VAC lub 100 VDC	do 800 VAC lub 1000 VDC	do 80 VAC lub 100 VDC
Metoda pomiaru		True RMS		True RMS	
WEJŚCIA PRĄDOWE					
Zakres pomiarowy		do 50A AC/DC		do 300A AC lub 400A DC	
Metoda pomiaru		True RMS		True RMS	
DOKŁADNOŚĆ					
Pomiar	Napięcie	0,5%		0,5%	
	Prąd	0,5%		0,5%	
	Moc	1%		1%	
	Częstotliwość	± 0,1		± 0,1	
	Energia czynna	Klasa 1		Klasa 1	
Transmisja szeregową RS485					
Szybkość transmisji		Programowalna 1200 - 115200 bps		Programowalna 1200 - 115200 bps	
Protokół		Modbus RTU		Modbus RTU	
IZOLACJA					
Test izolacyjności		3 kV przy przewodzie bez izolacji dla pomiaru prądu 4 kV dla pomiaru napięcia		3 kV przy przewodzie bez izolacji dla pomiaru prądu 4 kV dla pomiaru napięcia	
WARUNKI ŚRODOWISKOWE					
Temperatura pracy		-15...+65°C		-15...+65°C	
Temperatura składowania		-40...+85°C		-40...+85°C	
OBUDOWA					
Wersja		Uchwyt szyny DIN pionowego/poziomego montażu		Uchwyt szyny DIN pionowego/poziomego montażu	
Wypełnienie		Żywica epoksydowa		Żywica epoksydowa	
Stopień ochrony		IP20		IP20	
Waga		80g		370g	
CERTYFIKATY I ZGODNOŚĆ					
Zgodność z normami		EN61000-6-4/2006 + A1 2011; EN64000-6-2/2005 ; EN61010-1/2010		EN61000-6-4/2006 + A1 2011; EN64000-6-2/2005 ; EN61010-1/2010	

MONTAŻ

EMT-1C może być montowany w dowolnym położeniu (patrz zdjęcie poniżej), montaż poziomy lub pionowy dzięki dwóm uchwytom na szynę DIN znajdującym się w komplecie.



EMT-1C/50 | 1C/300

MULTIMETR CYFROWY

MODUŁOWY TRANSDUCER POMIAROWY

EMT-1C/50

EMT-1C/50 jest jednofazowym miernikiem mierzącym:

Prąd i napięcie AC (True RMS) / DC.

Poprzez port RS485 (Modbus) są dostępne: Irms, Vrms, Watt, Var, Va, Vpk, Ipk, częstotliwość, cosφ, energia dwukierunkowa i THD..

Urządzenie jest w pełni konfigurowalne poprzez RS485.

CHARAKTERYSTYKA:

- Pomiar True RMS, THD dostępne
- Dokładność pomiaru 0,5 %
- Port RS485 (protokół Modbus)
- Dwukierunkowy pomiar energii
- Montaż na szynie DIN w poziomie lub pionie
- Pełna konfiguracja poprzez dedykowane oprogramowanie
- Bootloader dla aktualizacji oprogramowania firmowego

EMT-1C/50 LV

EMT-1C/50LV jest niskonapięciową (do 80VAC, 100VDC) wersją EMT-1C/50

Prąd i napięcie AC (True RMS) / DC.

Poprzez port RS485 (Modbus) są dostępne: Irms, Vrms, Watt, Var, Va, Vpk, Ipk, częstotliwość, cosφ, energia dwukierunkowa i THD.

Urządzenie jest w pełni konfigurowalne poprzez RS485.

CHARAKTERYSTYKA:

- WERSJA NISKONAPIĘCIOWA
- Pomiar True RMS, THD dostępne
- Dokładność pomiaru 0,5 %
- Port RS485 (protokół Modbus)
- Dwukierunkowy pomiar energii
- Montaż na szynie DIN w poziomie lub pionie
- Pełna konfiguracja poprzez dedykowane oprogramowanie
- Dostępne rejestry: MSW, LSW lub wartość setnych

EMT-1C/300

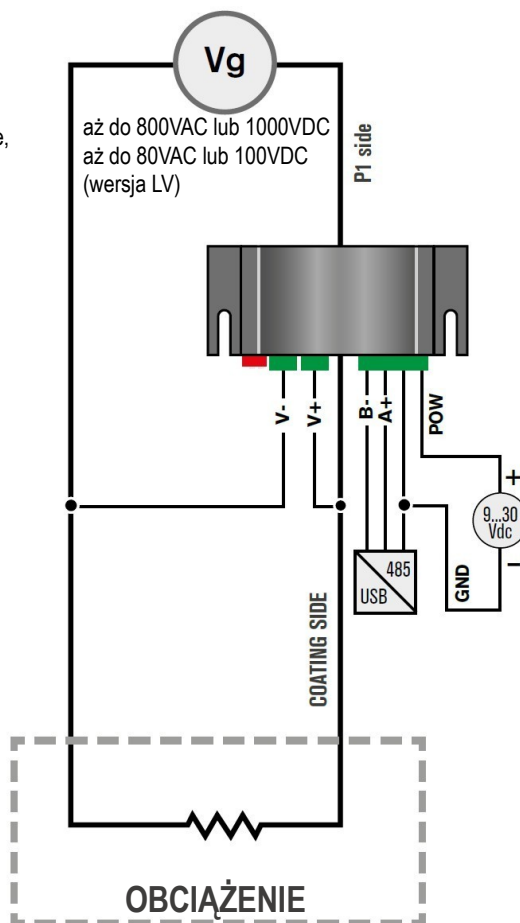
EMT-1C/300 jest miernikiem Energii / Mocy przeznaczonym do pomiaru Jednofazowego prądu i napięcia AC RMS / DC.

Modbus RS485 Modbus z ponad 200 dostępnymi rejestrami.

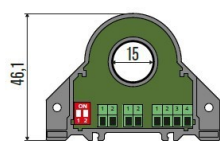
Dostępne pomiary: Irms, Vrms, Watt, Var, Va, Vpk, Ipk, częstotliwość, Cosφ, dwukierunkowa energia, THD, min/MAX pomiarów RMS.

Przeznaczony dla pomiarów różnych częstotliwości (elektrownie wiatrowe i wodne, przemysł stoczniowy, lotnictwo). Aplikacje telekomunikacyjne, chłodnictwo, silniki. Nadaje się do bezpośrednich pomiarów między falownikiem a silnikiem.

DIAGRAM POŁĄCZEŃ EMT-1C/50 i EMT-1C/300



WYMIARY EMT-1C/50



WYMIARY EMT-1C/300

